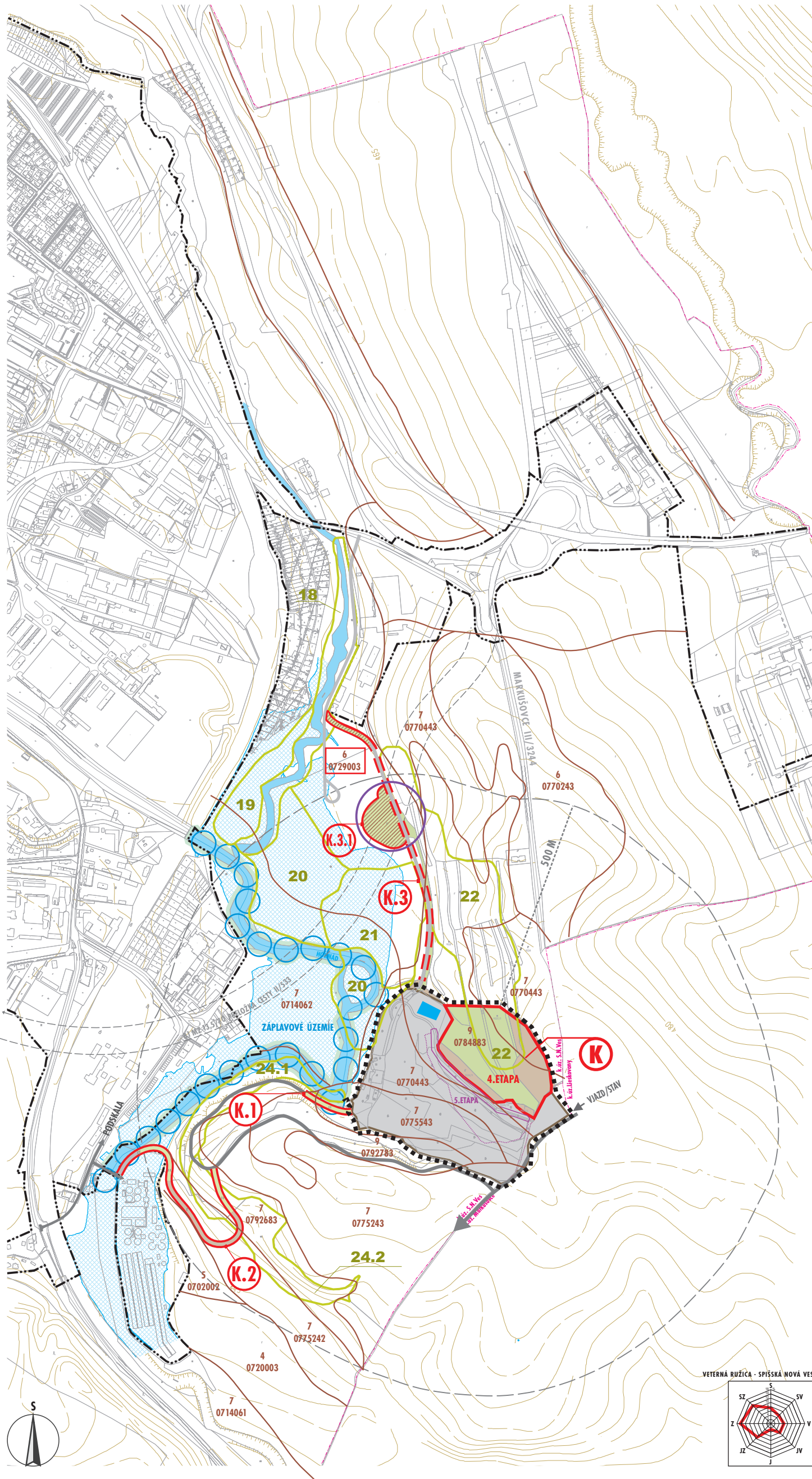


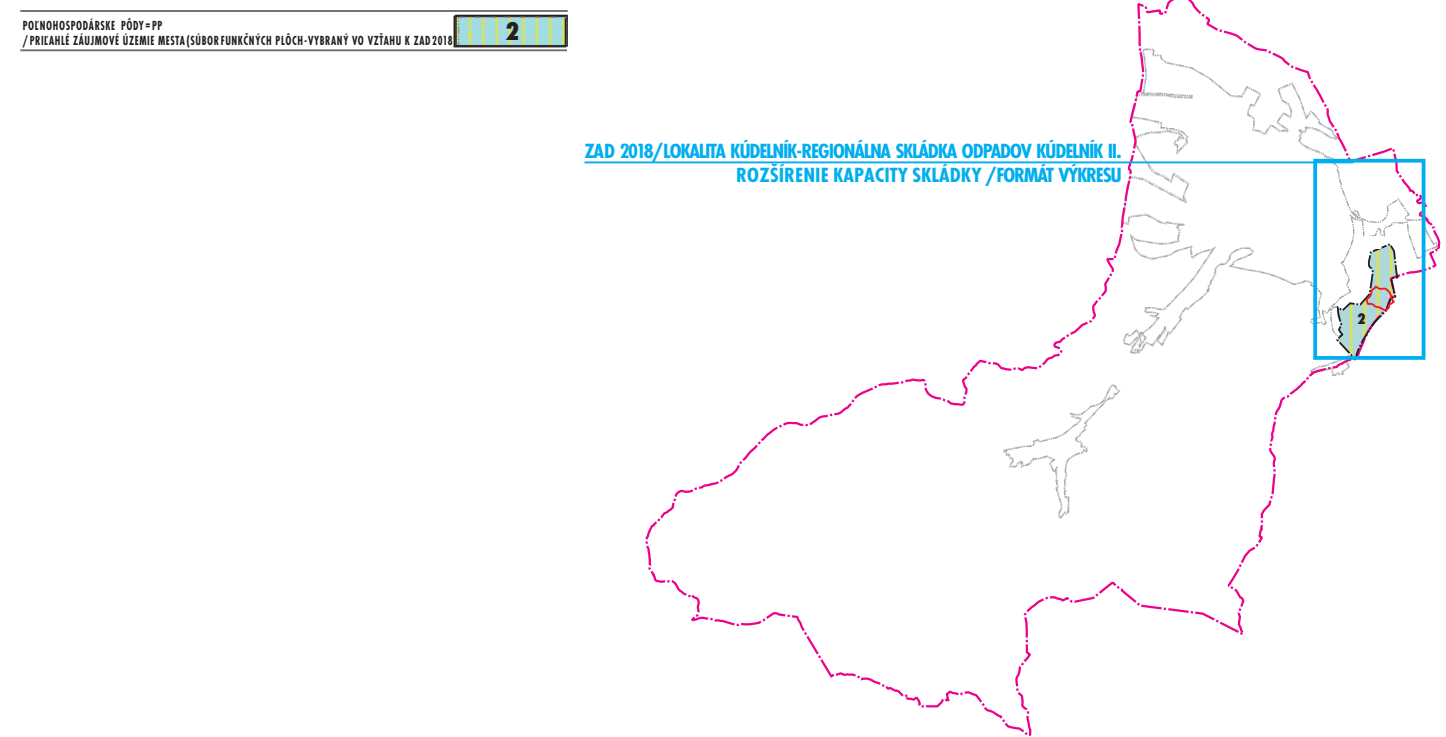
VYHODNOTENIE PERSPEKTÍVNEHO POUŽITIA POĽNOHOSPODÁRSKEJ PÔDY NA NEPOĽNOHOSPODÁRSKE ÚČELY



KATASTRÁLNA MAPA STAV KN - C VÝŠKOPIS	
HRANICA KATASTRÁLNEHO ÚZEMIA MESTA SPIŠSKÁ NOVÁ VES HRANICA ZASTAVANÉHO ÚZEMIA MESTA SPIŠSKÁ NOVÁ VES K 19.12.2005 (SCHVALOVACÍ PROTOKOL Č.3/2005)	
VYMEDZENIE RIEŠENÉHO ÚZEMIA ZMIEN A DOPLNKOV 2018 /LOKALITA KÚDELNÍK - REGIONÁLNA SKLÁDKA ODPADOV KÚDELNÍK II. - ROZŠÍRENIE KAPACITY SKLÁDKY	
PLOCHY ODŇATIA PP VYPLYVAJÚCE ZO ZMIEN A DOPLNKOV 2018 /LOKALITA KÚDELNÍK - REGIONÁLNA SKLÁDKA ODPADOV KÚDELNÍK II. - ROZŠÍRENIE KAPACITY SKLÁDKY A 3 PRÍSTUPOVÉ CESTY	
PLOCHY ODŇATIA PP VYPLYVAJÚCE ZO ZMIEN A DOPLNKOV 2018 /LOKALITA KÚDELNÍK - REGIONÁLNA SKLÁDKA ODPADOV KÚDELNÍK II. - NÁVRH NA ROZŠÍRENIE CESTY (LOKALITA K.3.)	
ČÍSLO LOKALITY ZÁBERU VYPLYVAJÚCE ZO ZMIEN A DOPLNKOV 2018 /LOKALITA KÚDELNÍK - REGIONÁLNA SKLÁDKA ODPADOV KÚDELNÍK II. - ROZŠÍRENIE SKLÁDKY, 3 PRÍSTUPOVÉ CESTY, KRIŽOVATKA	
HRANICE BPEJ	
KÓD BPEJ	0770443
OZNAČENIE CHRÁNENEJ BPEJ V ROZSAHU RIEŠENÉHO ÚZEMIA ZMIEN A DOPLNKOV 2018 /LOKALITA KÚDELNÍK	0729003
VYMEDZENIE CHRÁNENEJ BPEJ V ROZSAHU RIEŠENÉHO ÚZEMIA ZMIEN A DOPLNKOV 2018 /LOKALITA KÚDELNÍK	
SKUPINA KVALITY PÔD	7
PLOCHA REGIONÁLNEJ SKLÁDKY ODPADOV V ROZSAHU SÚČASNÉHO OPLIENIA - STAV HRANICE DRUHU POZEMKOV V RÁMCI PLOCHY A LÍNIOVÝCH TRÁS S POTREBOU ODŇATIA PP VYPLYVAJÚCICH ZO ZMIEN A DOPLNKOV 2018	
TRVALÉ TRÁVNE PORASTY (LÚKY)	
ORNÁ PÔDA	
ZASTAVANÁ PLOCHA, OSTATNÁ PLOCHA POZEMOK VODNÉHO TOKU HORNÁD (POĽA EVIDENCIE KN) (HYDRICKÝ BOKORIDOR REGIONÁLNEHO VÝZNAMU)	
VÝZNAMNÉ BIOTOPY EURÓPSKEHO VÝZNAMU - Lk1 (22, 24.2) / ČASŤ	
PLOCHA REGIONÁLNEJ SKLÁDKY ODPADOV - NÁVRH PREUKÁZANIE DOPADU NA ŽP (OP 500M)	
ZÁPLAVOVÉ ÚZEMIE RIEKY HORNÁD - ZÁPLAVOVÁ ČIARA PRE NAVRHOVANÝ PRIETOK Q100 / ÚDAJ - MAPY POVODŇOVÉHO RIZIKA VODNÝCH TOKOV SLOVENSKA, M 1: 10 000	
KORIDOR JUHOVÝCHODNÉHO OBCHVATU MESTA (RIEŠENÁ DŮR) / PRELOŽKA CESTY II/533	
PRÍSTUPOVÁ KOMUNIKÁCIA K ZÁPADNÉMU PORTÁLU NAVRHOVANÉHO TUNELA - SÚČASŤ DŮR PRE STAVBU „MODERNIZÁCIA ŽELEZNIČNEJ TRATE ŽILINA - KOŠICE, ÚSEK TRATE POPRAD - TATRY - KROMPACHY“ PRIESTOR KRIŽOVATKY - MOŽNÉ NAPOJENIE CESTY K.3 NA JUHOVÝCHODNÝ OBCHVAT MESTA / AKTUÁLNE LEN PRI REALIZÁCII JV OBCHVATU (PRELOŽKA CESTY II/533)	

SCHVALOVACIA DOLOŽKA	PEČIATKA A PODPIS:
SCHVALUJÚCI ORGÁN: MESTSKÉ ZASTUPITEĽSTVO V SPIŠSKEJ NOVEJ VSI ČÍSLO UZNESENIA: 511/2018	
DÁTUM SCHVÁLENIA: 26. 09. 2018	
MENO A PRÍZVISO OPRÁVNENEJ OSOBY: PhDr. JÁN VOLNÝ, PhD., PRÍMÁTOR	

ZÁKLADNÁ FUNKČNÁ RAJONIZÁCIA KATASTRÁLNEHO ÚZEMIA MESTA S PRIEMETOM PRIESTOROVEJ ORGANIZÁCIE:



ARCH.EKO
NÁZOV DOKUMENTÁCIE
ÚPN MESTA SPIŠSKÁ NOVÁ VES-ZMENY A DOPLNKY 2018 /LOKALITA KÚDELNÍK - REGIONÁLNA SKLÁDKA ODPADOV KÚDELNÍK II.-ROZŠÍRENIE KAPACITY SKLÁDKY

NÁZOV VÝKRESU
VYHODNOTENIE PERSPEKTÍVNEHO POUŽITIA POĽNOHOSPODÁRSKEJ PÔDY NA NEPOĽNOHOSPODÁRSKE ÚČELY

OBSTARÁVATEĽ
MESTO SPIŠSKÁ NOVÁ VES

ZHOTOVITEĽ
ARCH.EKO, S.R.O.

ING.ARCH.MICHAL GAJ ST. KONATEĽ-RIADITEĽ S.R.O. ING.ARCH.EVA FARAGÓOVÁ KONATEĽ S.R.O. ING.ARCH.MICHAL DOVIČOVIČ KONATEĽ S.R.O.

KOORDINÁCIA A KONCEPCIA DIELA
ING.ARCH.MICHAL GAJ, ING.ARCH.EVA FARAGÓOVÁ

RIEŠITEĽSKÝ KOLEKTÍV
ING.ARCH.MICHAL GAJ, ING.ARCH.EVA FARAGÓOVÁ, ING.MIROSLAV BARTEK, ING.NATAŠA PAULÍNOVÁ, ING. ANNA DOŠEKOVÁ

DIGITÁLNE SPRACOVANIE GRAFICKEJ ČÁSTI
ARCH.EKO, S. R. O.

ČÍSLO VÝKRESU
6

ČÍSLO ZÁKAZKY
172 - U / 18

MIERKA
1 : 10 000

2 0 1 8

ARCH.EKO
ATELIÉR ARCHITECTÚRY URBANIZMU A EKOLÓGIE
S.R.O.
KUZMÁNYHO 2, 974 01 BANSKÁ BYSTRICA
TEL.: 048 / 412 63 62
e-mail: arch.eko@archeko.sk