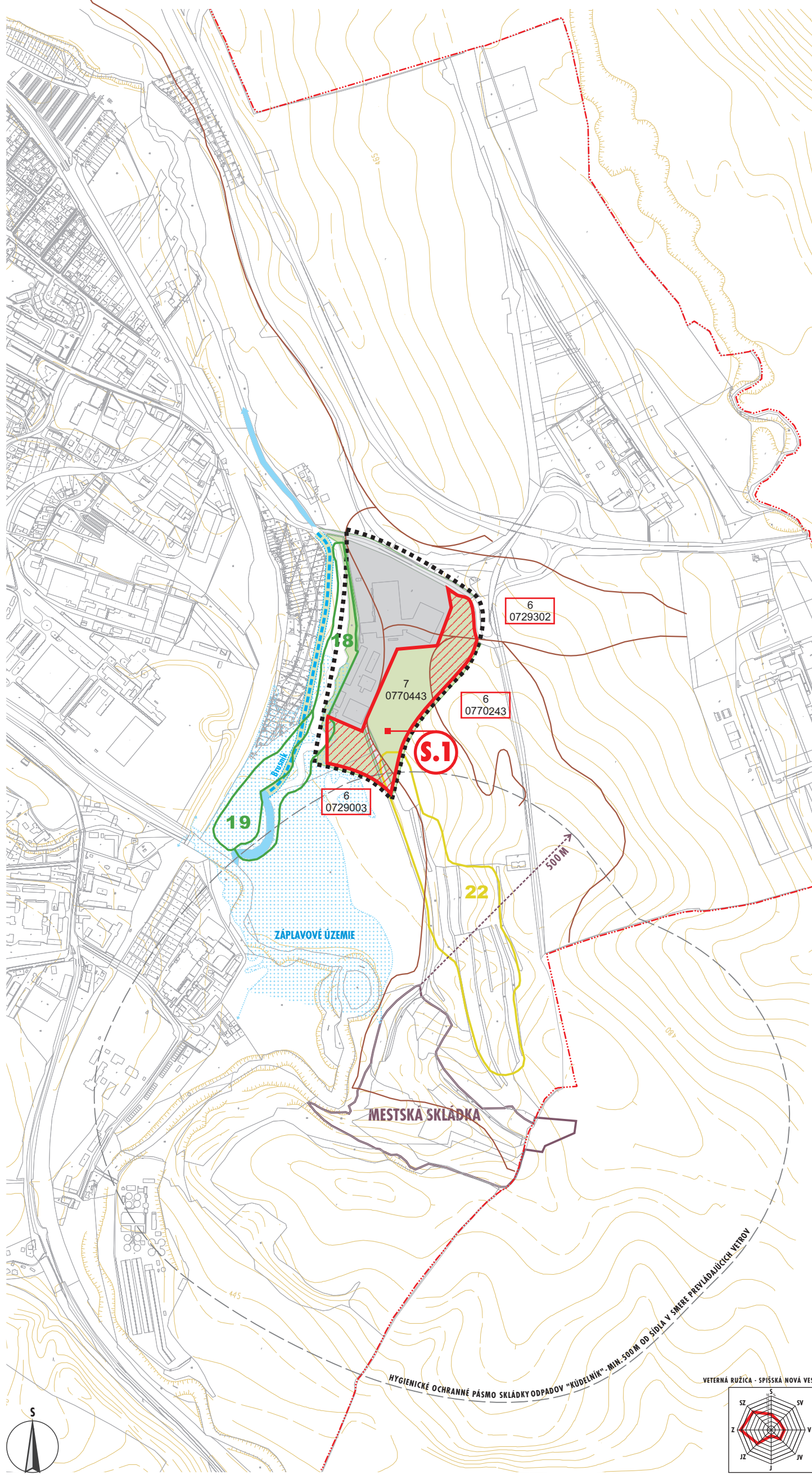


Ú Z E M N Ý P L Á N M E S T A
S P I Š S K Á N O V Á V E S
Z M E N Y A D O P L N K Y 2 0 1 4
/ L O K A L I T A S T O J A N

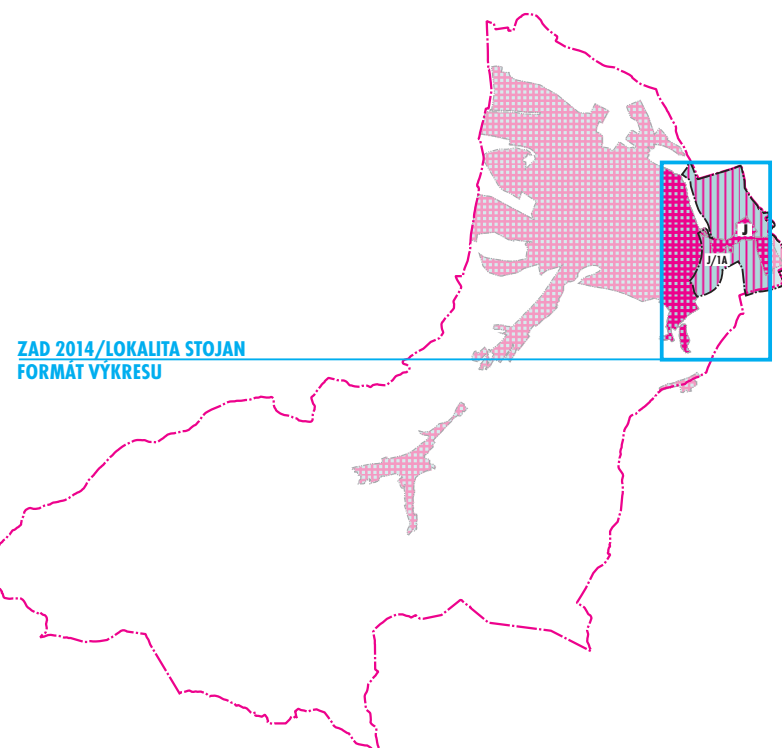
VYHODNOTENIE PERSPEKTÍVNEHO POUŽITIA POĽNOHOSPODÁRSKEJ PÔDY
NA NEPOĽNOHOSPODÁRSKE ÚČELY



KATASTRÁLNA MAPA STAV KN - C VÝŠKOPIS	
HRANICA KATASTRÁLNEHO ÚZEMIA MESTA SPIŠSKÁ NOVÁ VES HRANICA ZASTAVANÉHO ÚZEMIA MESTA SPIŠSKÁ NOVÁ VES K 19.12.2005 (SCHVAĽOVACÍ PROTOKOL Č.3/2005)	
VYMEDZENIE RIEŠENÉHO ÚZEMIA ZMIEN A DOPLNKOV 2014/LOKALITA STOJAN	
VÝHLADOVÉ PLOCHY ODŇATIA PP VYPLÝVAJÚCE ZO ZMIEN A DOPLNKOV 2014/LOKALITA STOJAN	
ČÍSLO LOKALITY ZÁBERU VYPLÝVAJÚCE ZO ZMIEN A DOPLNKOV 2014/LOKALITA STOJAN (PŮVODNÁ LOKALITA 1.1/ČASŤ (ZAD 2005) - UDELENÝ SÚHLAS - § 13 ZÁK. 220/2004 Z.z.)	(S.1)
HRANICE BPEJ	
KÓD BPEJ	0770443
OZNAČENIE CHRÁNENEJ BPEJ V ROZSAHU RIEŠENÉHO ÚZEMIA ZMIEN A DOPLNKOV 2014/LOKALITA STOJAN	0770243
VYMEDZENIE CHRÁNENEJ BPEJ V ROZSAHU RIEŠENÉHO ÚZEMIA ZMIEN A DOPLNKOV 2014/LOKALITA STOJAN	
SKUPINA KVALITY PÔD	6
VODNÝ TOK BRUSNÍK (HYDRICKÝ BIOKORIDOR MIESTNEHO VÝZNAMU) PRELOŽKA VODNÉHO TOKU BRUSNÍK	
HRANICE DRUHU POZEMKOV V ROZSAHU RIEŠENÉHO ÚZEMIA ZMIEN A DOPLNKOV 2014/LOKALITA STOJAN	
ZASTAVANÉ PLOCHY	
TRVALÉ TRÁVNE PORASTY (LÚKY)	
OSTATNÉ PLOCHY	
VÝZNAMNÝ BIOTOP (22) NÁVRH UPLATNENIA V RÁMCI ROZVOJA - ZAD 2014/LOKALITA STOJAN VÝZNAMNÉ BIOTOPY (18,19) URČENÉ NA ZÁNIK NÁVRHOM DŮR - MODERN. ŽEL.TR. ŽILINA - KOŠICE	
POBREŽNÉ POZEMKY VODNÉHO TOKU BRUSNÍK - NEZASTAVATEĽNÝ PÁS (5M OD BREHOVEJ ČIARY, RESP. OD PÄTY OCHRANNEJ HRÁDZE NA OBDIVE STRANY)	
PLOCHA SKLÁDKY TKO/MIMO RIEŠENÉ ÚZEMIE PREUKÁZANIE DOPADU NA ŽP (OP 500M)	

ZÁKLADNÁ FUNKČNÁ RAJONIZÁCIA KATASTRÁLNEHO ÚZEMIA MESTA S PRIEMETOM PRIESTOROVEJ ORGANIZÁCIE:

URBANIZOVANÉ PLOCHY MESTA - ZASTAVANÉ ÚZEMIE MESTA - STAV K 19.12.2005
/ FUNKČNÉ ÚZ. N.Ú. - URBANISTICKÉ OBRSEY - VYBRANÝ OBRSEK - V VO VEĽKÁRU K ZAD 2014



ARCHEKO

NÁZOV DOKUMENTÁCIE
ÚZEMNOPLÁNOVACIA DOKUMENTÁCIA, ÚZEMNÝ PLÁN MESTA SPIŠSKÁ NOVÁ VES - ZMENY A DOPLNKY 2014/LOKALITA STOJAN

NÁZOV VÝKRESU
VYHODNOTENIE PERSPEKTÍVNEHO POUŽITIA POĽNOHOSPODÁRSKEJ PÔDY NA NEPOĽNOHOSPODÁRSKE ÚČELY

OBSTARÁVATEĽ
MESTO SPIŠSKÁ NOVÁ VES

ZHOTOVITEL
ARCH.EKO, S.R.O.

ING.ARCH. MICHAL GAJ ST. ING.ARCH. EVA FARAGÓOVÁ ING.ARCH. MICHAL DOVIČOVIČ
KONATEĽ-RIADITEĽ S.R.O. KONATEĽ S.R.O. KONATEĽ S.R.O.

KOORDINÁCIA A KONCEPCIA DIELA
ING.ARCH. MICHAL GAJ ST., ING.ARCH. EVA FARAGÓOVÁ, ING.ARCH. MICHAL DOVIČOVIČ

RIEŠITEĽSKÝ KOLEKTÍV
ING.ARCH. MICHAL GAJ, ING.ARCH. EVA FARAGÓOVÁ, ING.ARCH. MICHAL DOVIČOVIČ, ING. MIROSLAV BARTEK, ING. NATAŠA PAULÍNYOVÁ, ING. ANNA DOŠEKOVÁ

DIGITÁLNE SPRACOVANIE GRAFICKEJ ČÁSTI
ARCH.EKO, S.R.O.

ČÍSLO VÝKRESU
6

ČÍSLO ZÁKAZKY
172 - U / 14

SEPTEMBER
2 0 1 4

ARCHEKO
ATELIÉR ARCHITECTÚRY URBANIZMU A EKOLÓGIE
S.R.O.
KUZMÁNYHO 2, 974 01 BANSKÁ BYSTRICA
TEL.: 048 / 412 63 62
e-mail: arch.eko@archeko.sk

MIERKA
1 : 10 000