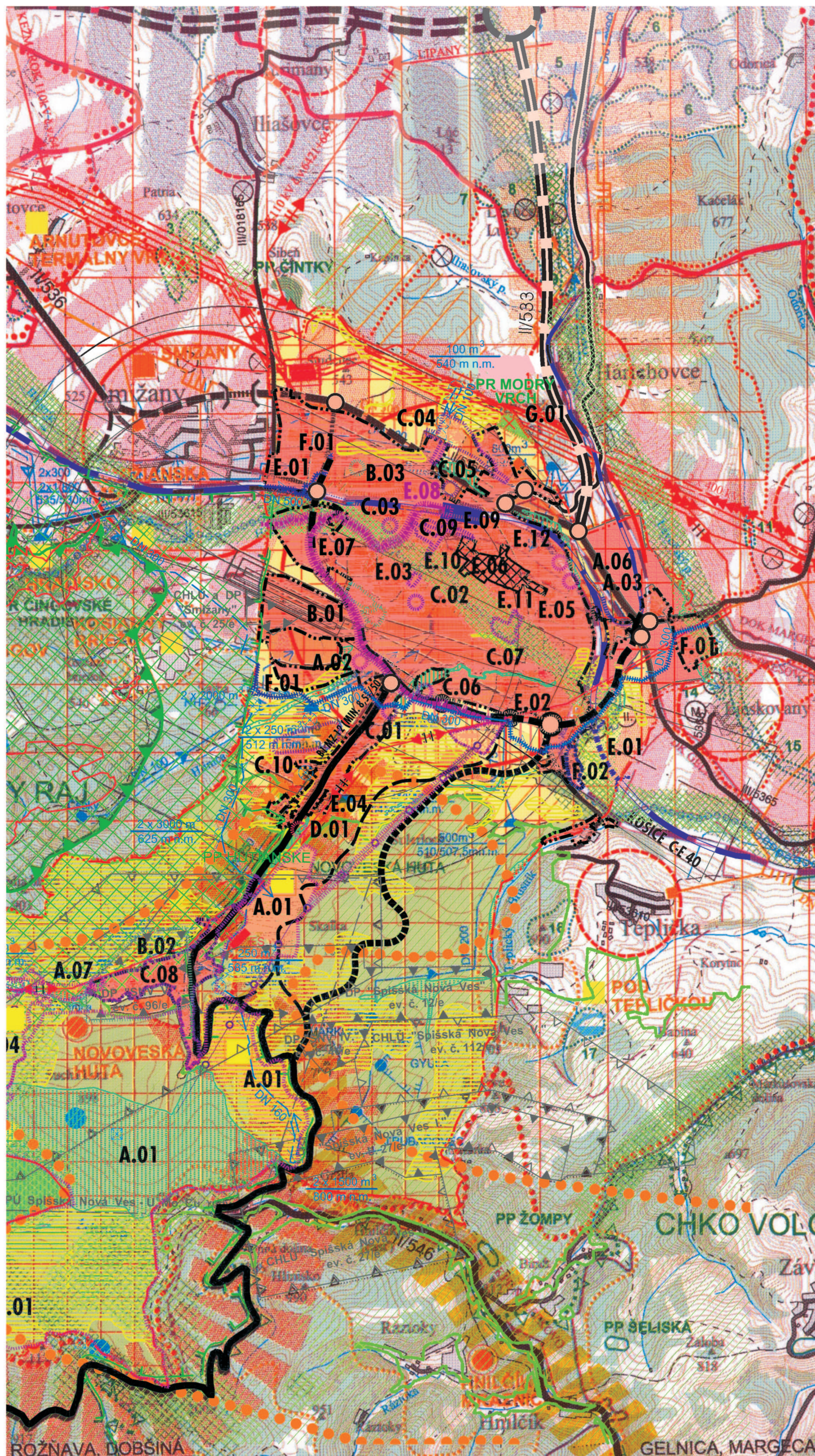


Ú Z E M N Ý P L Á N M E S T A S P I Š S K Á N O V Á V E S Z M E N Y A D O P L N K Y 2 0 0 9 Š I R Š I E V Z Ť A H Y

A-VÝCHODISKOVÝ STAV / ZACHOVANÁ SÚČASNÁ FUNKCIA S MOŽNOSŤOU ROZVOJA
B-OPTIMÁLNE MOŽNOSTI ROZVOJA / OČAKÁVANÝ OPTIMÁLNY ROZVOJOVÝ TREND
C-PROGRESÍVNE MOŽNOSTI ROZVOJA / MOŽNÝ PROGRESÍVNY ROZVOJOVÝ TREND



ZOZNAM ZMĚN A DOPLNKOV 2009 PODLA FUNKČNÝCH CELKOV:

A. OBČANSKÁ A REKREAČNÁ VYBAVENOSŤ a vybrané plochy charakteru obč.výbav:

A.01 REKREAČNÝ AREÁL "SPÍŠSKÝ RAJ" - SPIŠSKÁ NOVÁ VES
A.02 VILČUBŇA - KOMUNIK. CENTRUM, MATEŘSKÁ ŠKOLA, BÝVANIE
A.03 ZÁHRADNÁRSKA OSADA - ZO KAŤA

B. PRIEMYSEL a vybrané funkčné plochy [výroba+vybavenosť]:

B.01 BIFUNKČNÉ PLOCHY LETECKÁ UL. (VYRÁTANE BAUMARKET)
B.02 URČENIE DOBYVACIEHO PRIESTORU / SPIŠSKÁ NOVÁ VES-N. HUTA (96/4)
B.03 BIFUNKČNÉ PLOCHY VÝROBY A VYBAVENOSTI (NOVOS OIČNA)

C. BYVANIE a vybrané občianske funkcie súvisiace s bývaním (polyfunkčný+OV):

C.01 PERČEROVCE-IBV TRIANGLE
C.02 FANOVÝ UL.-PRESTAVBA MŇ NA POLYFUNKČNÚ
C.03 ROJKOVIČOVA UL.-POLYFUNKČNÁ
C.04 DÚĽE HONY
C.05 TEPEP-RADNÍSKÉHO UL.
C.06 VÝŠŤ HÁJOR
C.07 KASÁRNE NA UL.ČSL ARMÁDY
C.08 N.HUTA -NÁVRH ZMIEŠANÉHO ÚZEMIA S PŘEHAYO PLOCH BYVANIA
C.09 UL.DUKLIANSKA, LETECKÁ, STAROSASKÁ, Čer ul.JARIEZDOSLAVOVA, DOBORÁROV
C.10 MALÉ POJE

D. ZMIEŠANÁ FUNKCIA (bývanie + rekreácia):

D.01 PERČEROVCE-PREDNÁ HUTA
D.02 JIMOVÝCHODNÝ OBCHVAT-UPRAVENÁ TRASA
D.03 MOST MATUŠKOVA UL.,DOPRAVNE PŘEPŇENIE-MATUŠKOVA-DUKLIANSKA
D.04 KOMUNIKÁČIA A PARKOVSKÁ A VÝZARSENIE AREÁLU RITENBERG
D.05 MALÁ OKRUŽNÁ KRIŽOVATKA-MARKUŠOVA CESTA
D.06 PARKOVSKO NA ŠKOLSKÉ UL.
D.07 GARÁŽI ZA SÍDLOM MIER

B/C	B/C
-NÁVRH ROZVOJOVÝCH OSÍ V ZMYSLE KÚRS 2001, ÚPN VÚC KOŠICKÝ KRAJ- ZMENY A DOPLNKY 2004 A ÚPN MESTA SPIŠSKÁ NOVÁ VES	ÚZEMIE TANGENCIÁLNEHO AGLOMERAČNÉHO ZOSKUPENIA (SMIŽANY, HARKOVCE, LIESKOVANY)
ROZVOJOVÁ OS 1.STUPŇA (KÚRS 2001) - ŽILINSKO - PODTATRANSKÁ ROZVOJOVÁ OS: ŽILINA - MARTIN - POPRAD - PREŠOV	ÚZEMIE VONKAJŠIEHO AGLOMERAČNÉHO ZOSKUPENIA (TEPLIČKA, MARKUŠOVCE, ODORIN, DANISOVCE, LEVOČA, ILIAŠOVCE, KURIMANY)
ROZVOJOVÁ OS 3.STUPŇA (ÚPN VÚC + KÚRS) - HORNÁRSKA ROZVOJOVÁ OS: SPIŠŠTVRTOK -SNV -KROMPACHY -KOŠICE	NESTA AGLOMERAČNÉHO ZOSKUPENIA / MESTSKÉHO CHARAKTERU
ROZVOJOVÁ OS 4.STUPŇA (ÚPN VÚC) -HNILECKÁ ROZVOJOVÁ OS: JAKLOVCE- GELNICA -NÁLEPKOVO -SNV	NESTA AGLOMERAČNÉHO ZOSKUPENIA / VIDECKÉHO CHARAKTERU
POTENCIÁLNA KOMUNIKÁČNO-REKREAČNÁ ROZVOJOVÁ OS /SNV-HNILEC (DOBŠINA) - ROŽŇAVA (ÚPN MESTA)	-VÝZNAMOVÁ HIERARCHIZÁČIA REKREAČNÝCH SÍDEL, STREDESKÁ A LOKALNÝ V ZMYSLE KÚRS:
POTENCIÁLNA AGLOMERAČNÁ ROZVOJOVÁ OS /SPIŠSKÁ NOVÁ VES- LEVOČA (ÚPN MESTA)	CELOVOJE MESTO CISTOVÝNEHO RUCHU NADREGIONÁLNEHO VÝZNAMU
-NÁVRH PRIESTOROVEJ ORGANIZÁČIE ŠTRUKTÚRY AGLOMERAČIE V ZMYSLE ÚPN MESTA SPIŠSKÁ NOVÁ VES :	SÍDLO VÝZNAMNÉ PRE TURIZMUS REGIONÁLNEHO A NADREGIONÁLNEHO VÝZNAMU
ÚZEMIE SÍDEL AGLOMERAČIE SPIŠSKÁ NOVÁ VES- LEVOČA	SÍDELNÉ STREDESKO REKREAČIE A TURIZMU REGIONÁLNEHO A NADREGIONÁLNEHO VÝZNAMU
ÚZEMIE VNÚTORNEHO AGLOMERAČNÉHO ZOSKUPENIA /KATASTRÁLNE ÚZEMIE MESTA SPIŠSKÁ NOVÁ VES V ČLENIENI:	STREDESKO REKREAČIE TURIZMU A ZIMNÝCH ŠPORTOV REGIONÁLNEHO A NADREGIONÁLNEHO VÝZNAMU
-ĽAŽISKOVÉ ÚZEMIE KATASTRA = ZASTAVENÉ ÚZEMIE SÍDELNEHO ÚTVARU /STAV Z ROKU 2005 A NÁVRH NA ROZŠŘENIE/	TURISTICKÁ ZÁKLADŇA, NÁVŠŤEVNÉ MÍSTO REGIONÁLNEHO VÝZNAMU
-PŘIKLHĽÉ ZÁJIMOVÉ ÚZEMIE SÍDELNEHO ÚTVARU (POLNOHOSPODÁRSKY PŇDNY FOND-PPF)	TURISTICKÁ ATRAKTIVITA NADREGIONÁLNEHO VÝZNAMU
-OSTATNÉ ÚZEMIE KATASTRA SÍDELNEHO ÚTVARU (LEŠŇ PŇDNY FOND)	

	A	B/C	A	B/C
POLOHOPIŠ A VÝŠKOPIS (ZÁKLADNÉ MAPY SR, M 1:50 000, STAV Z R.1992)				
KRAJSKÁ HRANICA				
OKRESNÁ HRANICA				
HRANICA KATASTRÁLNEHO ÚZEMIA MESTA SPIŠSKÁ NOVÁ VES HRANICA ZASTAVANÉHO ÚZEMIA (STAV Z ROKU 2005)				
MESTSKÁ PAMIAŤOVÁ ZŇNA				
REKREAČNÝ PRIESTOR ÚPN VÚC KOŠICKÝ KRAJ- ZMENY A DOPLNKY 2009				
LEGISLATÍVNA OCHRANA PRÍRODY:				
HRANICA NÁRODNÉHO PARKU SLOVENSKÝ RAJ				
HRANICA OCHRANÉHO PÁŠMA NÁRODNÉHO PARKU SLOVENSKÝ RAJ				
HRANICA CHRÁŇENEJ KRAJINNEJ OBLASTI				
PŘIRODNÁ REZERVÁČIA (PR) "MURÁN" / SKUEVO106 (OP 100 m)				
PŘIRODNÁ REZERVÁČIA (PR) / PŘIRODNÁ REZERVÁČIA "MODRÝ VRCH"-NÁVRH NA ZRÚŠENIE				
CHRÁŇENÝ AREÁL (CHA) "KŇOLA"				
NÁRODNÁ PŘIRODNÁ PAMIAŤKA (NPP)				
PŘIRODNÁ PAMIAŤKA (PP) "HUTIANSKE"				
BIOCENTRUM NADREGIONÁLNEHO AŽ PROVINCIONALNEHO VÝZNAMU (ÚPN VÚC KK ZAD 2009)				
BIOCENTRUM REGIONÁLNEHO VÝZNAMU (ÚPN VÚC KK ZAD 2009)				
BIOKORIDOR REGIONÁLNEHO VÝZNAMU / NADREGIONÁLNEHO VÝZNAMU ÚPN VÚC KOŠICKÝ KRAJ- ZMENY A DOPLNKY 2009				
ÚZEMIE EURÓPSKEHO VÝZNAMU ÚPN VÚC KOŠICKÝ KRAJ- ZMENY A DOPLNKY 2009		144		
CHRÁŇENÉ VŤÁČIE ÚZEMIE "VOLOVSKÉ VRCHY" (SKCHVU036)				
OCHRANÉ LESY V RÁMCI REKREAČNÉHO AREÁLU "SPIŠSKÝ RAJ"				
VÝZNAMNÉ BIOTOPY				
MOKRADE (RAMSARSKÁ DOHODA) / MOKRADE -NÁVRHOVANE (ÚPN MESTA SNV / ZAD 2009)				
SKLÁDKA URČENÁ NA MONITORING				
REKULTIVOVANÁ ALEBO ZLIKVIDOVANÁ SKLÁDKA				
HRANICA PŘIEMKUNÉHO ÚZEMIA SPIŠSKÁ NOVÁ VES				
DOBYVÁČI PRIESTOR NERASTNÝCH SUROVÍN (AKTUALIZOVANÉ ÚPN SNV ZAD 2009)				
CHRÁŇENÉ LOŽISKOVÉ ÚZEMIE (AKTUALIZOVANÉ ÚPN SNV ZAD 2009)				
TRASA LANOVEJ DŘAHY				
RÁDIORELEOVÁ TRASA				
SÚŠŤREDOVÁČIA - TELEKOMUNIKÁČNÁ ÚŠŤREDA				
HRANICA MTO SPIŠSKÁ NOVÁ VES				

E.08 TERMINÁL OSOBNEJ DOPRAVY - NEKONVENČNÝ DOPRAVNÝ SYŠTEM (PROGNOZÁ)

E.09 DOPRAVNE PŘEPŇENIE ULÍC ŠKOLSKÁ -FABINHO

E.10 PARKOVSKO PŘI DETEŠKEJ POLIKLINIKE

E.11 PARKOVSKO PŘI REDUTE

E.12 MALÁ OKRUŽNÁ KRIŽOVATKA-LEVOČSKÁ UL.

F. TECHNICKÉ VYBAVENIE:

F.01 ROZŠŘENIE VODOVODU SPIŠSKÁ NOVÁ VES + VODOJEM ŠAJRA + VODOVODY A KANALIZÁČIE V REGIŇNE SPİŠA A TATŇR , ZMĚNA PŘIEMRU VODOVODNEHO PŘIVÁDZÁČA Z VOJ SMIŽANY DO VOD BLAUMONNY SPIŠSKÁ NOVÁ VES"

F.02 DOBUDOVANIE A INTENZIFIKÁČIA ČOVY SPIŠSKÁ NOVÁ VES

F.03 ZRÚŠENIE ÚPRAVŇA VODY DUBNICA

G. OCHRANA PRÍRODY:

G.01 ZRÚŠENIE OCHRANY PŘIRODNEJ REZERVÁČIE "MODRÝ VRCH"

G.02 BIOTOPY (ZOZNAM BIOTOPOV NÁRODNÉHO A EURÓPSKEHO VÝZNAMU)

G.03 MOKRADE (MOKRADE SR - Ramsarská dohoda, v ZAD 2009- dopracovný návrh doĽáček)

NÁZOV DOKUMENTÁCIE
ÚZEMNOPLÁNOVACIA DOKUMENTÁCIA, ÚZEMNÝ PLÁN MESTA SPIŠSKÁ NOVÁ VES-ZMENY A DOPLNKY 2009

NÁZOV VÝKRESU
ŠIŘŠIE VZŤAHY

OBŠŤARÁVATEĽ
MESTO SPIŠSKÁ NOVÁ VES

ZHOŤOVITEĽ
ARCH.EKO, S.R.O.

ING.ARCH. MIČHAL GAJ ST. KONATEĽ-RIADITEĽ S.R.O. **ING.ARCH. EVA FARAGŇOVÁ** **ING.ARCH. MIČHAL DOVIČOVIČ** KONATEĽ S.R.O.

KOORDINÁČIA A KONCEPČIA DIELA
ING.ARCH. MIČHAL GAJ ST., ING.ARCH. EVA FARAGŇOVÁ, ING.ARCH. MIČHAL DOVIČOVIČ

RIEŠITEĽSKÝ KOLEKTÍV
ING.ARCH. MIČHAL GAJ, ING.ARCH. EVA FARAGŇOVÁ, ING.ARCH. MIČHAL DOVIČOVIČ, ING. MIROSLAV BARTEK, ING. NATAŠA PAULINOVÁ, MILAN BARLOG, ING. JÁN HOLIGA, DUŠAN SLAŠŤAN, ING. ANNA DOŠEKOVÁ

DIGITÁLNE SPRACOVANIE GRAFICKEJ ČÁŠTI
ARCH.EKO, S. R. O.

ČÍSLO VÝKRESU
1

ČÍSLO ZÁKAZY
133 - U / 09

MIERKA
1 : 5 0 0 0 0

2 0 1 1

ARCH.EKO
ATEĽIER ARCHITECTÚRY URBANIZMU A EKOLŇGIE
S.R.O.
KUZMÁNÝHO 2, 97401 BANSKÁ BYŠTRICA
TEL.: 048 / 4126362
e-mail: arch.eko@archeko.sk