

Turistické informačné centrum

Tel.: 00421 53 429 82 93

[tic\(at\)mestosnv.sk](mailto:tic(at)mestosnv.sk)

Web:

www.spiskanovaves.eu/tic

052 01 Spišská Nová Ves

E-mail:



GPS súradnice:

N 48° 56' 39,3''

E 20° 34' 3,8''

OTVÁRACIE HODINY TIC:

V sezóne od 1. 5. do 30. 9. **po** as štátnych sviatkov a dní pracovného pokoja, t. j. v dňoch 1. 5., 8. 5., 5. 7., 29. 8., 1. 9. a 15. 9. otvorené od 14:00 do 18:00 hod.



najvyššia kostolná veža
na Slovensku (87 m):

[Nanebovzatia Panny Márie](#) -





Výstupy na vežu zabezpečuje TIC

Pondelok - piatok 10:00, 11:00, 13:00, 14:00, 15:00, 16:00, 17:00

Sobota 10:00, 12:00

Nedeľa 15:00, 17:00

Počas štátnych sviatkov a dní pracovného pokoja, t. j. v dňoch 1. 5., 8. 5., 5. 7., 29. 8., 1. 9. a 15. 9. v prípade o 15:00 a 17:00.

Pondelok - piatok 10:00, 11:00, 13:00, 14:00, 15:00, 16:00

Pondelok - piatok 11:00, 13:00, 15:00

Sobota - nedeľa V prípade väčšej skupiny je možný výstup na vežu aj počas víkendu na základe predošlej objednávky. Výstup je nutné dohodnúť a zaplatiť v TIC najneskôr do piatku do 12:00.

Počet osôb na výstup: minimálne 2, maximálne 20

Vstupné:

2,00 €

1,50 €

1,00 €

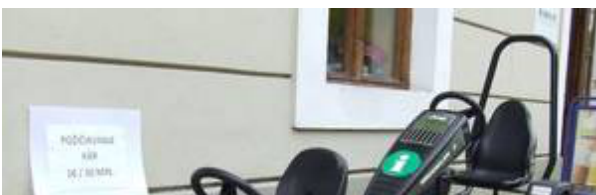
Úschov a batožiny:

V kancelárii TIC si v prípade potreby môžu návštevníci mesta uschovať svoju batožinu.

Cena služby: 1 €/deň /kus

Úschova batožiny je zabezpečená podľa otváracích hodín TIC.

Požičiavanie šliapacích kár pre deti:





Cena: 1 € za 30 minút/osoba/kára
skupinové zapožičanie 0,50 € za osobu/kára/čas podľa dohody

Káry si môžu požičať deti do 15 rokov len v sprievode dospelšej osoby!

SLUŽBY TIC

Informačné služby poskytované bezplatne:

- prírodný potenciál regiónu Spiš: horstvo, vodstvo, chránené územia, národné rezervácie, prírodné rezervácie, chránené areály, prírodné pamiatky, parky, jaskyne;
- kultúrno-historický a folklórny potenciál, národné kultúrne pamiatky, mestské pamiatkové rezervácie, sakrálné pamiatky;
- možnosti rekreačných inštitúcií v oblasti;
- ubytovacie zariadenia - názov, kategória, kontakt;
- stravovacie zariadenia - názov, kategória, kontakt;
- rekreačné zariadenia - druh, názov, kontakt;
- športové zariadenia - druh, názov, kontakt;
- kultúrno-spoločenské zariadenia, múzeá, galérie, knižnice, kiná, divadlá, výstavné sieni - názov, kontakt, podujatia a akcie, ktoré sa v nich konajú;
- príležitostné podujatia - športové a kultúrne akcie, jarmoky, kongresy, veľtrhy, výstavy, púte, folklórne slávnosti;
- kontaktné adresy - polícia, nemocnica, lekáreň, ministerstvá, zastupiteľstvá SR v zahraničí;
- informácie o možnostiach dopravného spojenia v meste i mimo neho;
- informácie poskytované pomocou orientačného plánu mesta, mapy oblasti, i SR.

Informačné služby poskytované za úhradu:

- poskytované informácie nad základný rozsah, dôležitý pre základnú orientáciu klienta. Za základný rozsah informácií sa považujú tri kontaktné adresy. Vyššie počet poskytnutých kontaktov sa poskytuje za úhradu.

Služby poskytované nad rozsah minimálnych služieb:

Služby poskytované návštevníkom bezplatne:

1. Podrobné informácie o ubytovacích zariadeniach - ceny, kapacity, ponuka služieb, prospekty.
2. Informácie o súkromnej taxi službe, o súkromných autobusových dopravcoch.
3. Podrobnejšie informácie o rekreačných zariadeniach - prevádzková doba, ponúkané služby, kapacity, podujatia.
4. Podrobnejšie informácie o športových zariadeniach - podujatia, pravidelné aktivity pre verejnosť.
5. Informácie o možnosti výletov do okolia, prehliadky pamätihodností mesta.
6. Informácie o zmenárenských a bankových službách - prevádzková doba, kontakt.
7. Informácie o možnostiach preventívno-kúpeľných pobytov.

8. Informácie o možnostiach prenájmu áut, športových potrieb a pod.
9. Poskytovanie informácií pre študentov VŠ z oblasti cestovného ruchu
10. Bezplatný prístup k internetu, free WiFi v priestoroch TIC.

Služby poskytované návštevníkom za úplatu:

1. Sprostredkovanie a rezervovanie ubytovania.
2. Sprostredkovanie odborného sprievodcu cestovného ruchu, miestnych sprievodcov, horských vodcov, sprievodcov po hradoch, zámkoch, jaskyniach.
3. Predaj kníh zameraných na cestovný ruch.
4. Predaj propagačných materiálov a suvenírov (tričká, šiltovky, kšiltovky, šály, dresy, poháre, turistické známky, plavecké okuliare a kšiltovky, magnetky, nálepky atď.), turistických máp a máp mesta.
5. Predaj pohľadníc a poštových známok.
6. Predaj lístkov/vstupeniek na vybrané podujatia kultúrneho a športového charakteru.
7. Poistenie nákladov na zásah horskej záchrannej služby a poistenie liečebných nákladov v zahraničí v poisovní UNION.
8. Požičiavanie športových kár pre deti.
9. Úschova batožiny.

